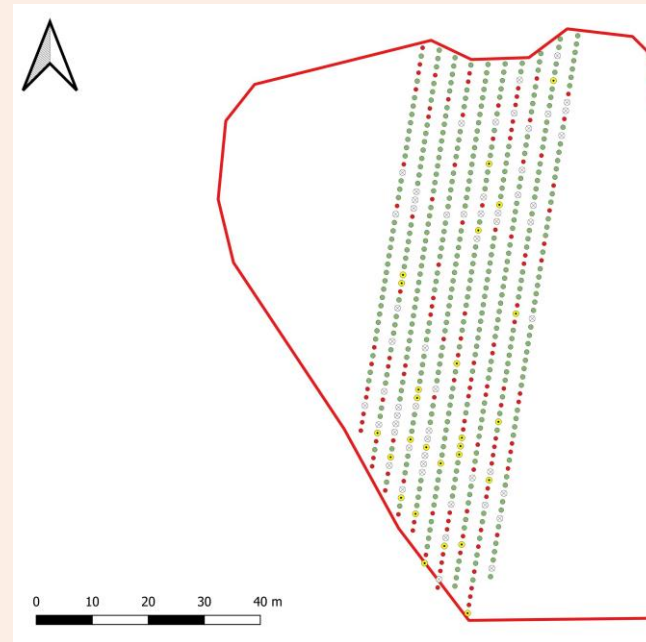


אחוזי נגיעות ופיזור גאוגרפי בחלקת נגועות בגליל



כנס קסיללה בגפן דצמבר 2022
נועה מעוז - מועצת גפן היין
תרצה זהבי - שה"מ



מטרות:

- להעריך את אחוזי הנגיעות בחלקות הנגועות בקסיללה
- לראות אם יש אפיון גאוגרפי לנגיעות בתוך החלקה (גרדיאנט, רצפים וכו')
- לראות אם יש קשר למאפייני הגידול בחלקה (עשבייה, עוצמת צימוח, כיוון שורות)
- לראות אם יש קשר לסביבת הכרם (חורש, שטח פתוח, סביבה חקלאית)
- רגישות זנים/כנות



אופן ביצוע הסקר:

- בחירת חלקות שנמצאו בהן או בסביבתן גפנים נגועות בקסיללה
- מיפוי ברמת הגפן של בין 500-1000 גפנים (תלוי באחוז הנגיעות)
- סימון גפן נגועה בסרט סימון
- תיאור הסימפטומים הקשורים במחלה
- ספירה של מספר שורה וגפן
- סיכום אחוזי נגיעות
- אימות 10% בבדיקות מולקולריות
- הצגה במפה גאוגרפית

מקרא תסמינים:	
1	עלים
2	איים
3	אשכולות
4	פטטרות
5	מתחדשת
6	מתה
7	חסרה



מיפוי חלקות גליל 2022



אלקוש



דובב



דלתון



ספסופה



מאפייני חלקות:

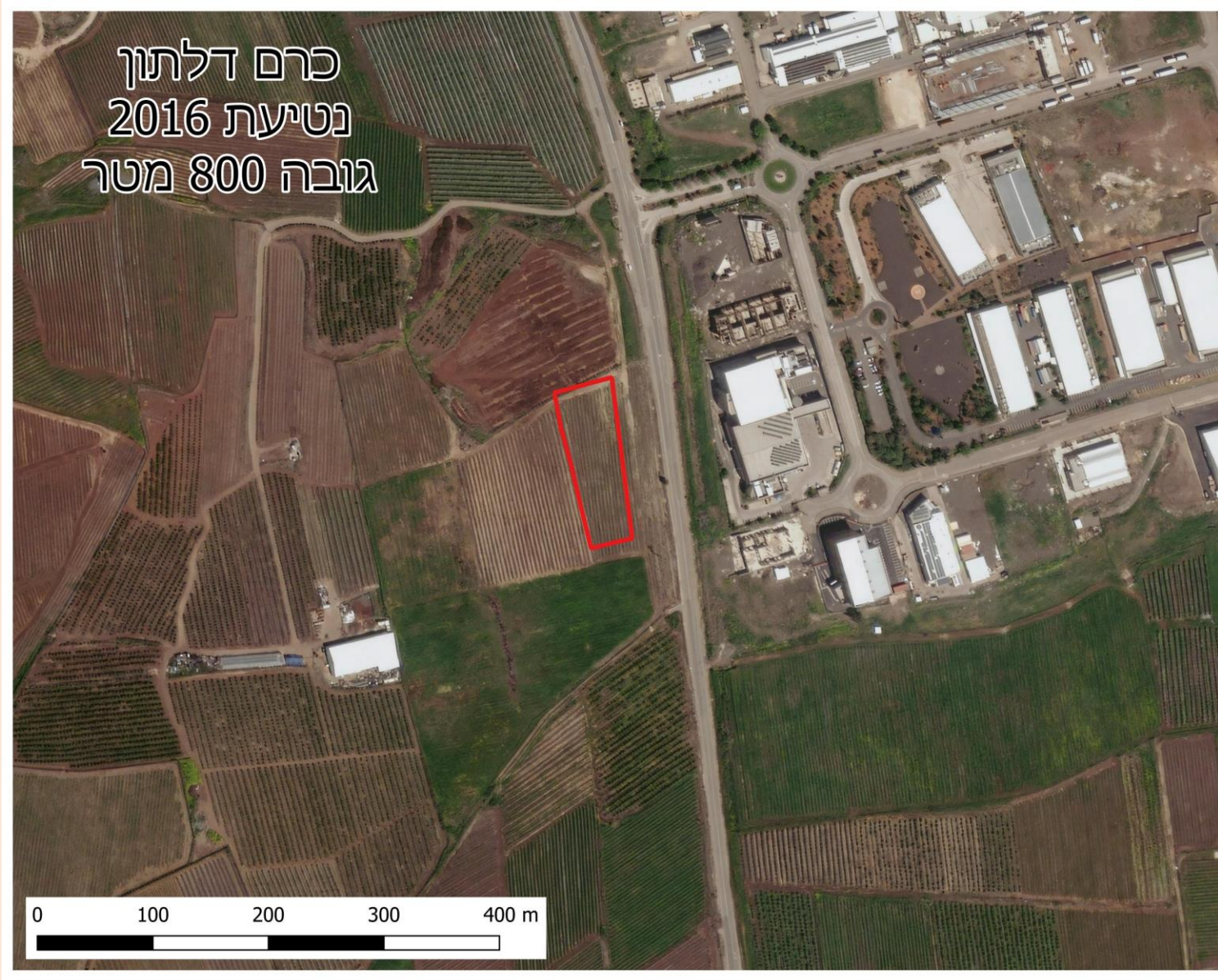
- צמחיית כיסוי
- עוצמת צימוח
- זן
- כנה
- קרבה לחורש
- שנת נטיעה
- כיוון שורות
- גובה
- שנת נטיעה
- כנה
- זן
- כרם
- תאריך מיפוי
- קרבה לחורש
- עוצמת צימוח
- צמחיית כיסוי
- כיוון שורות
- גובה
- שנת נטיעה
- כנה
- זן
- כרם
- תאריך מיפוי

תאריך מיפוי	כרם	זן	כנה	שנת נטיעה	גובה	כיוון שורות	צמחיית כיסוי	עוצמת צימוח	קרבה לחורש
16/08/2022	אלקוש	סוביניון בלאן	ריכטר	2009	660	מזרח-מערב	מלאה	חזק	חורש מצפון מזרח
16/08/2022	אלקוש	סירה	101-14	2009	660	צמ-דמז	מלאה	חזק	חורש מצפון ומדרום
16/08/2022	אלקוש	קברנה סוביניון	?	2011	660	מזרח-מערב	מלאה	חזק	שטח פתוח מדרום, מזרח ומערב
9/8/2022	דובב	סוביניון בלאן	161-49	2007	800	צפון-דרום	מלאה	חזק	חורש ממערב
9/8/2022	דובב	שירז	פולסן	2009	800	צפון-דרום	מלאה	חזק	חורש ממערב ומצפון
11/8/2022	דלתון	קברנה מערבי	ריכטר	2011	805	מזרח-מערב	מלאה	חזק	ללא חורש
11/8/2022	דלתון	קברנה צפון מזרחי	ריכטר	2011	805	צפון-דרום	מלאה	חלש	ללא חורש
11/8/2022	דלתון	פטי ורדו	ריכטר	2017	805	צפון-דרום	מלאה	חלש	ללא חורש
16/08/2022	דלתון	שרדונה	?	2016	805	צפון-דרום	ללא	בינוני	ללא חורש
5/9/2022	דלתון (ד)	סוביניון בלאן	?	2011	805	מזרח-מערב	ללא	חזק	ללא חורש
5/9/2022	דלתון (ד)	קברנה סוביניון	?	2011	805	מזרח-מערב	ללא	חזק	ללא חורש
2/10/2022	ספסופה	שירז צפוני	מתוק	2000	780	צפון-דרום	מלאה	חזק	חורש ממערב
2/10/2022	ספסופה	שירז דרומי	מתוק	2000	780	צפון-דרום	מלאה	חזק	חורש ממערב
2/10/2022	ספסופה	סוביניון בלאן	?	2000	780	צפון-דרום	מלאה	חזק	חורש ממערב ודרום



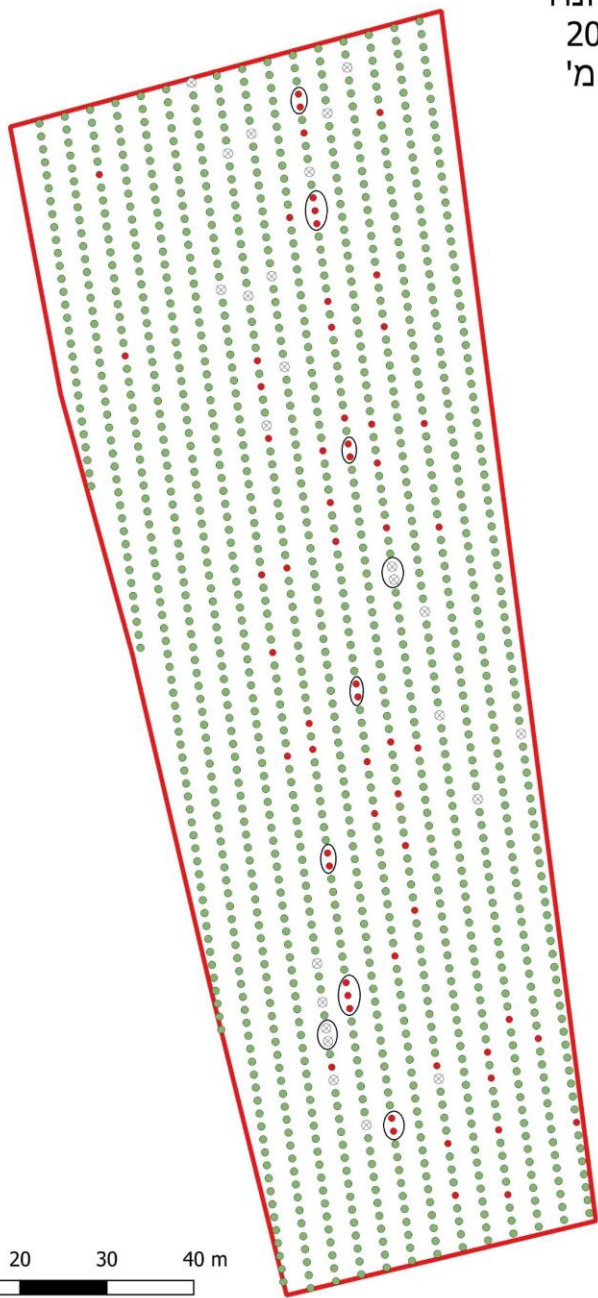
מאפייני חלקה:

- חלקה צעירה (2016)
- אזור מופר ליד כביש וחלקות מעובדות
- ללא עשבייה בין שורות/בשורה
- שרדונה
- שורות צפון דרום

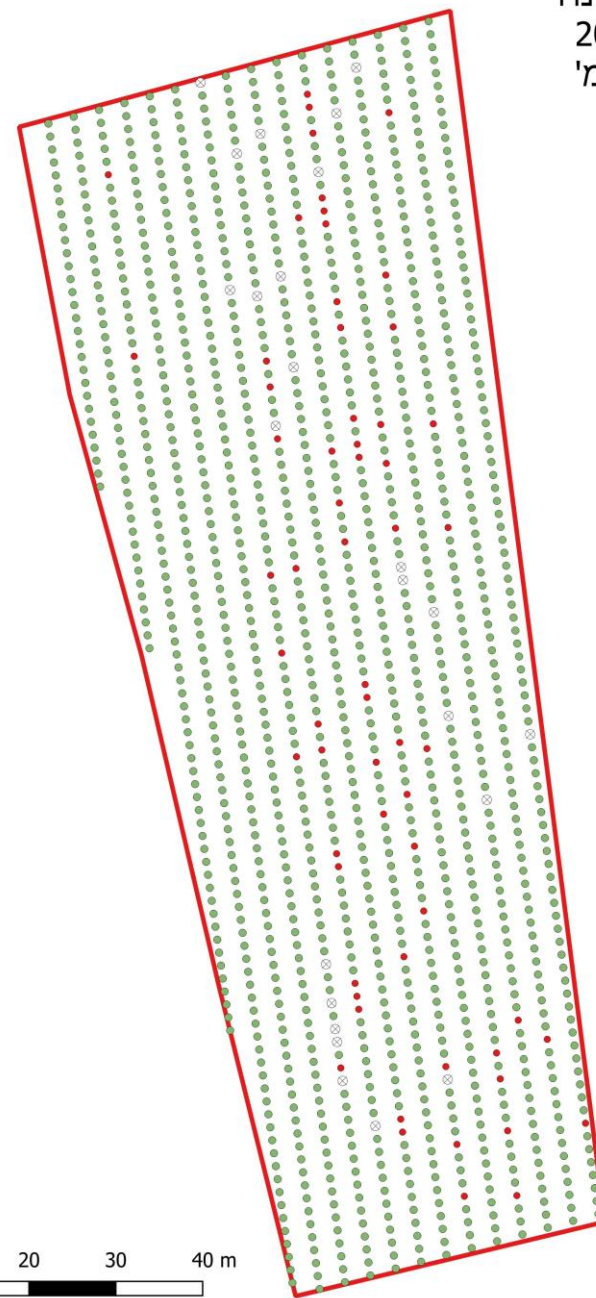




דלתון שרדונה
 נטיעת 2016
 גובה 805 מ'



דלתון שרדונה
 נטיעת 2016
 גובה 805 מ'



- נגיעות כולל מתות
- וחסרות - 7.9%
- נגיעות סימפטומטים
- בלבד - 5.8%
- 9 רצפים (1158 גפנים)



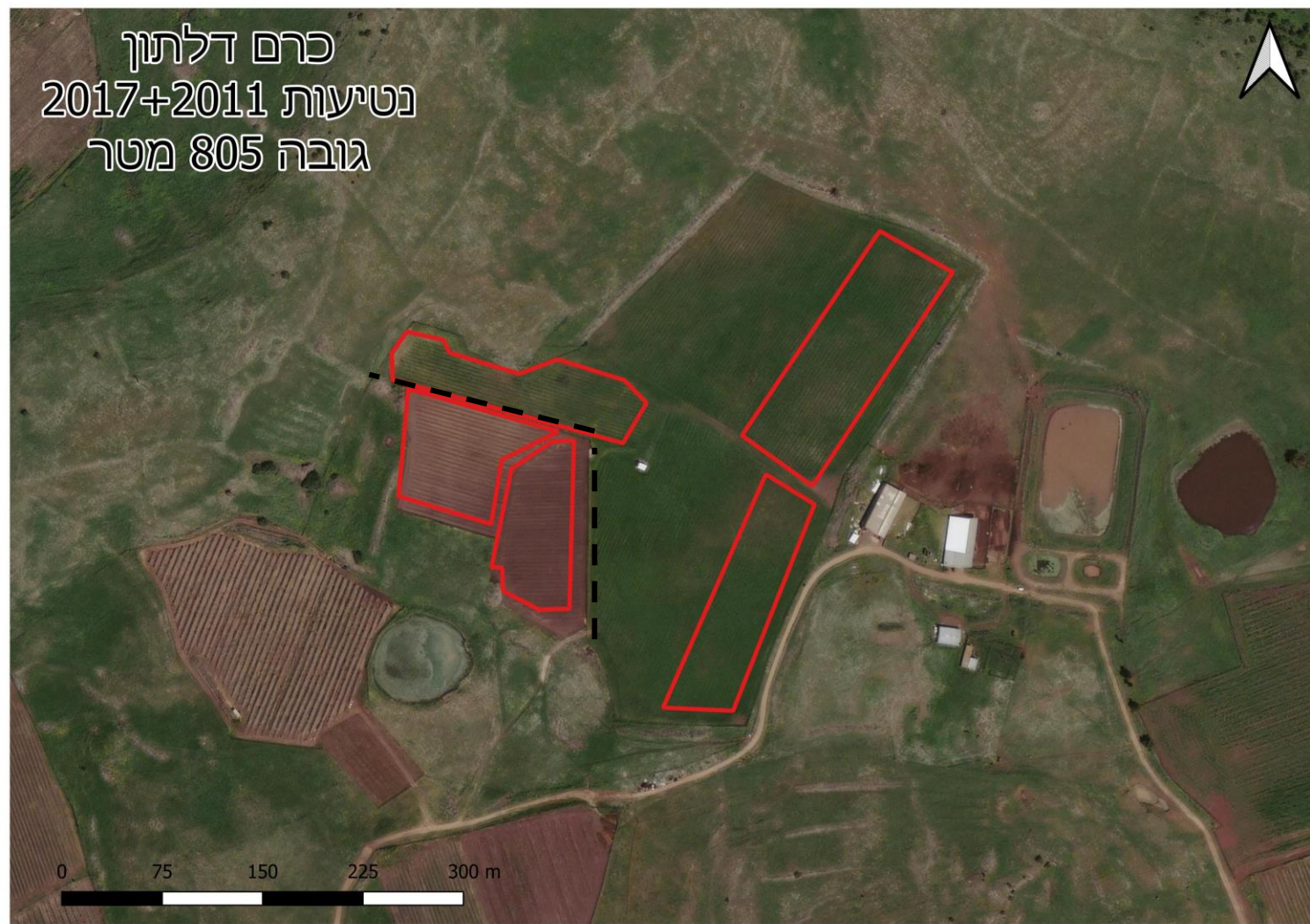
0 10 20 30 40 m

המנהלה לרפון היין בישראל
 Israel Wine Grapes Board

0 10 20 30 40 m

מאפייני חלקה:

- חלקות צעירות יחסית (2011)
- ממזרח חלקות מעובדות, ממערב שטח פתוח
- ללא עשבייה בין שורות/בשורה
- קברנה וסוביניון בלאן
- שורות מזרח מערב



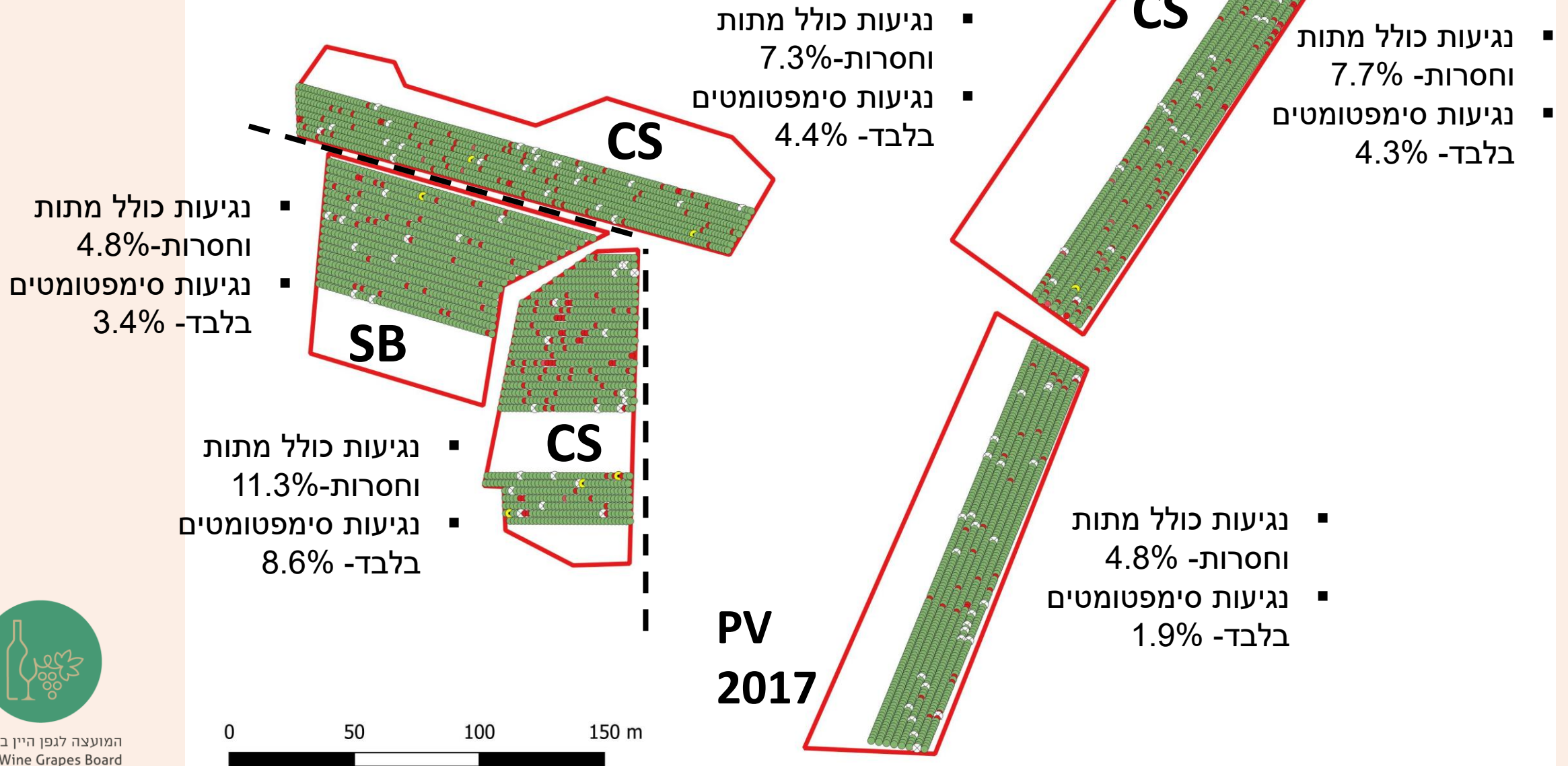
- חלקות צעירות יחסית (2011+2017)
- ממזרח שטח פתוח, ממערב חלקות מעובדות
- עשבייה בין שורות ובשורה
- קברנה ופטי ורדו
- שורות צפון דרום



כרם דלתון

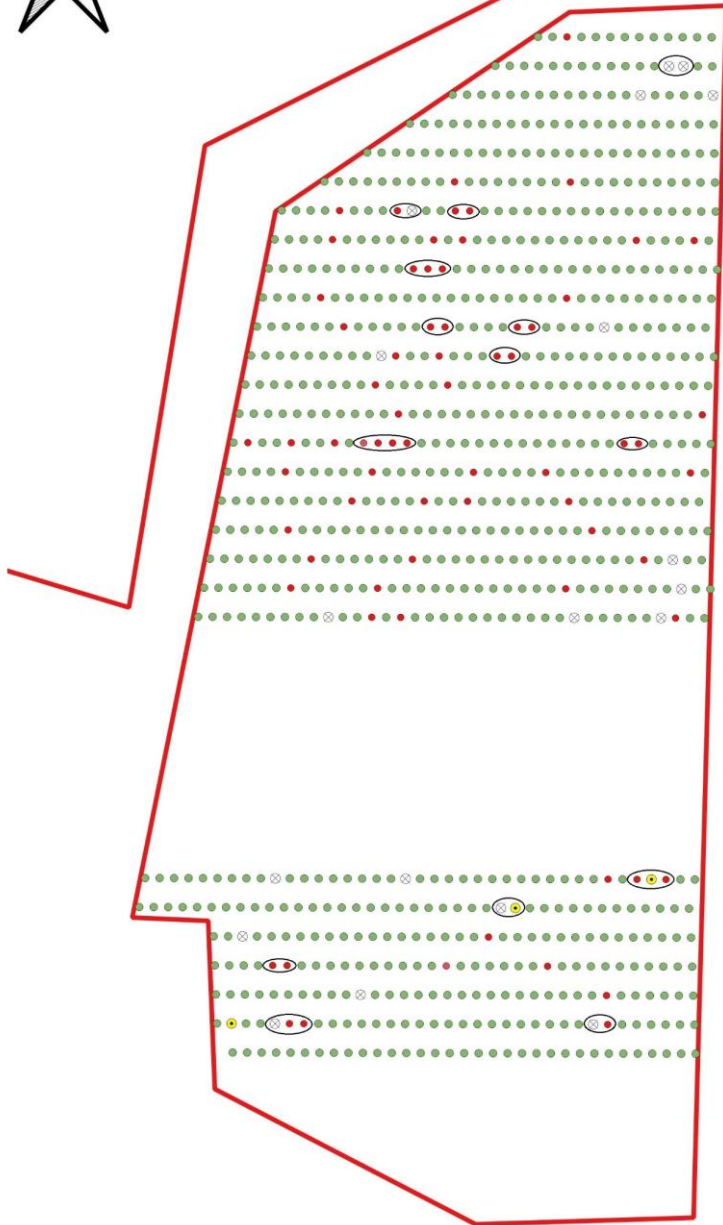
נטיעות 2011+2017

גובה 805 מ'





דלתון קברנה סוביניון
נטיעת 2011
גובה 805 מ'

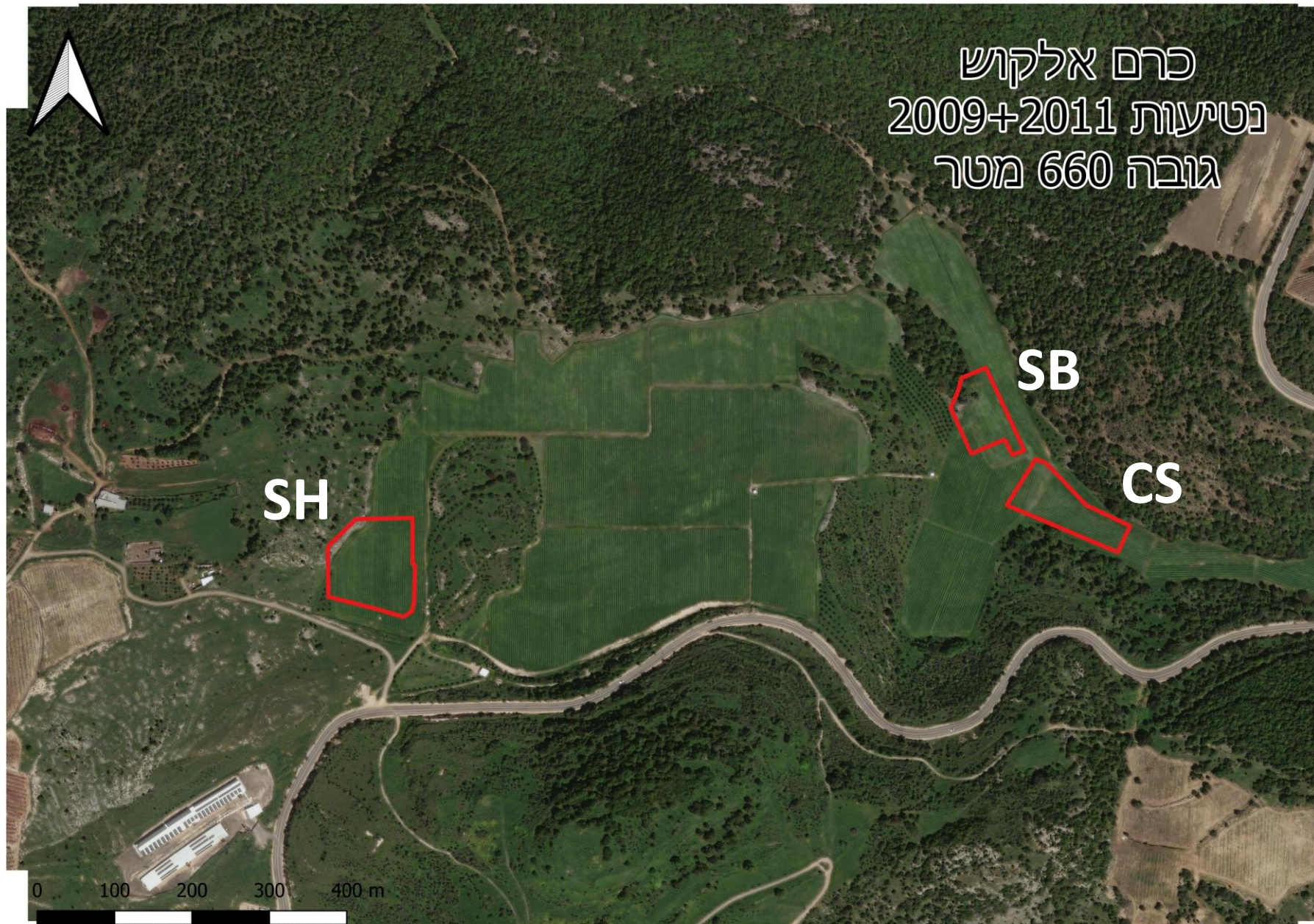


- נגיעות כולל מתות
וחסרות - 12.2%
- נגיעות סימפטומטים
בלבד - 10%
- 14 צמדים (853 גפנים)

- נגיעות כולל מתות
וחסרות - 8.9%
- נגיעות סימפטומטים
בלבד - 4.9%

0 10 20 30 40 m





מאפייני חלקה:

- חלקות צעירות
- יחסית (2011+2009)
- חורש כמעט מכל הכיוונים
- עשבייה בין שורות ובשורה
- קברנה, שירז,
- סוביניון בלאן
- שורות צפון דרום



שירז אלקוש
נטיעת 2009
גובה 650 מ'

- נגיעות כולל מתות
וחסרות - 2.4%
- נגיעות סימפטומטים
בלבד - 2.0%
- צמד אחד



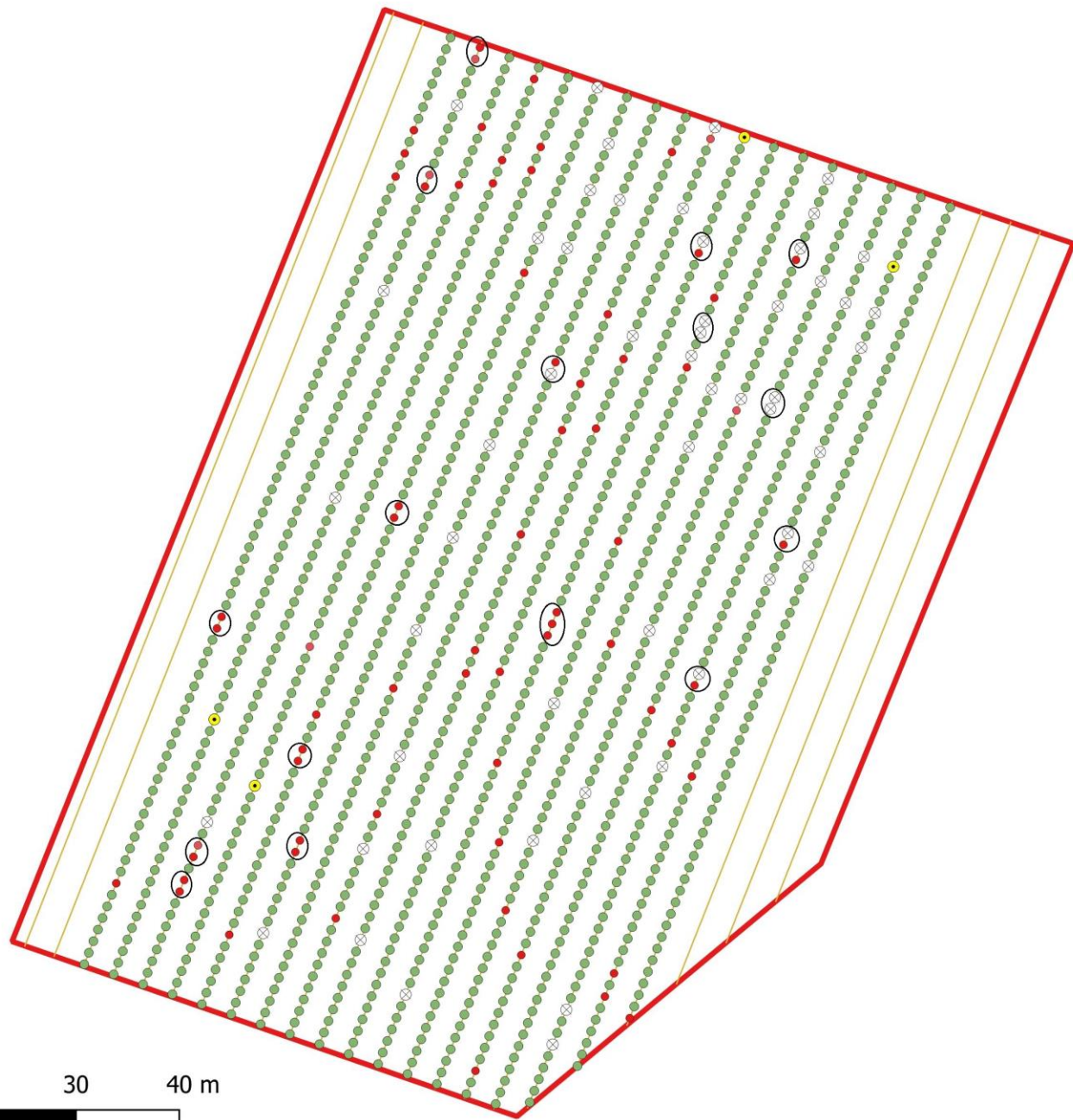
מאפייני חלקה:

- חלקות לא מאוד צעירות (2007+2009)
- חורש מכל הכיוונים
- עשבייה בין שורות ובשורה
- שירז, סוביניון בלאן
- שורות צפון דרום





סוביניון בלאן
נטיעת 2007
גובה 800 מטר



- נגיעות כולל מתות
- וחסרות - 6.9%
- נגיעות סימפטומטים
- בלבד - 3.3%
- 16 צמדים

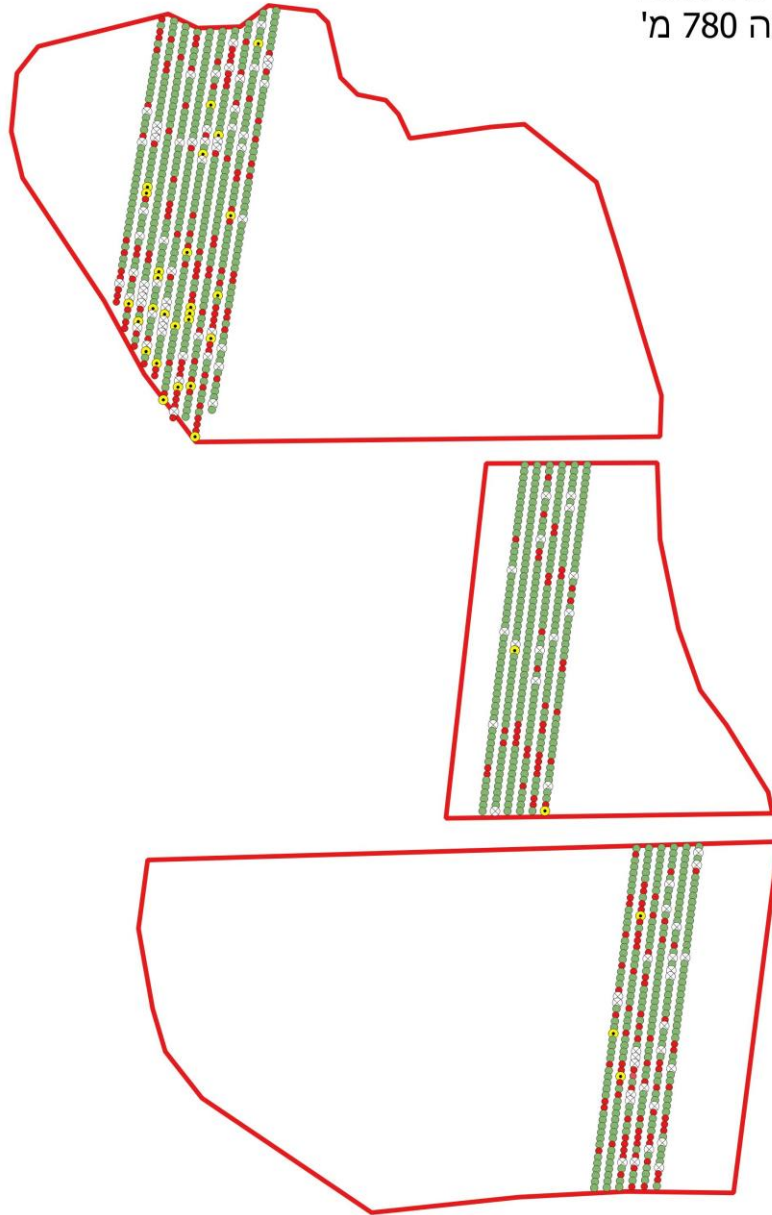


מאפייני חלקה:

- חלקות בוגרות
(2000)
- חורש מכיוון מערב
ודרום
- עשבייה בין שורות
ובשורה
- שירז, סוביניון
בלאן
- שורות צפון דרום



ספסופה
נטיעת 2000
גובה 780 מ'



0 10 20 30 40 m

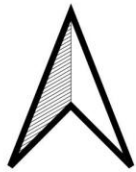


- נגיעות כולל מתות
וחסרות- 34%
- נגיעות סימפטומטים
בלבד- 20%

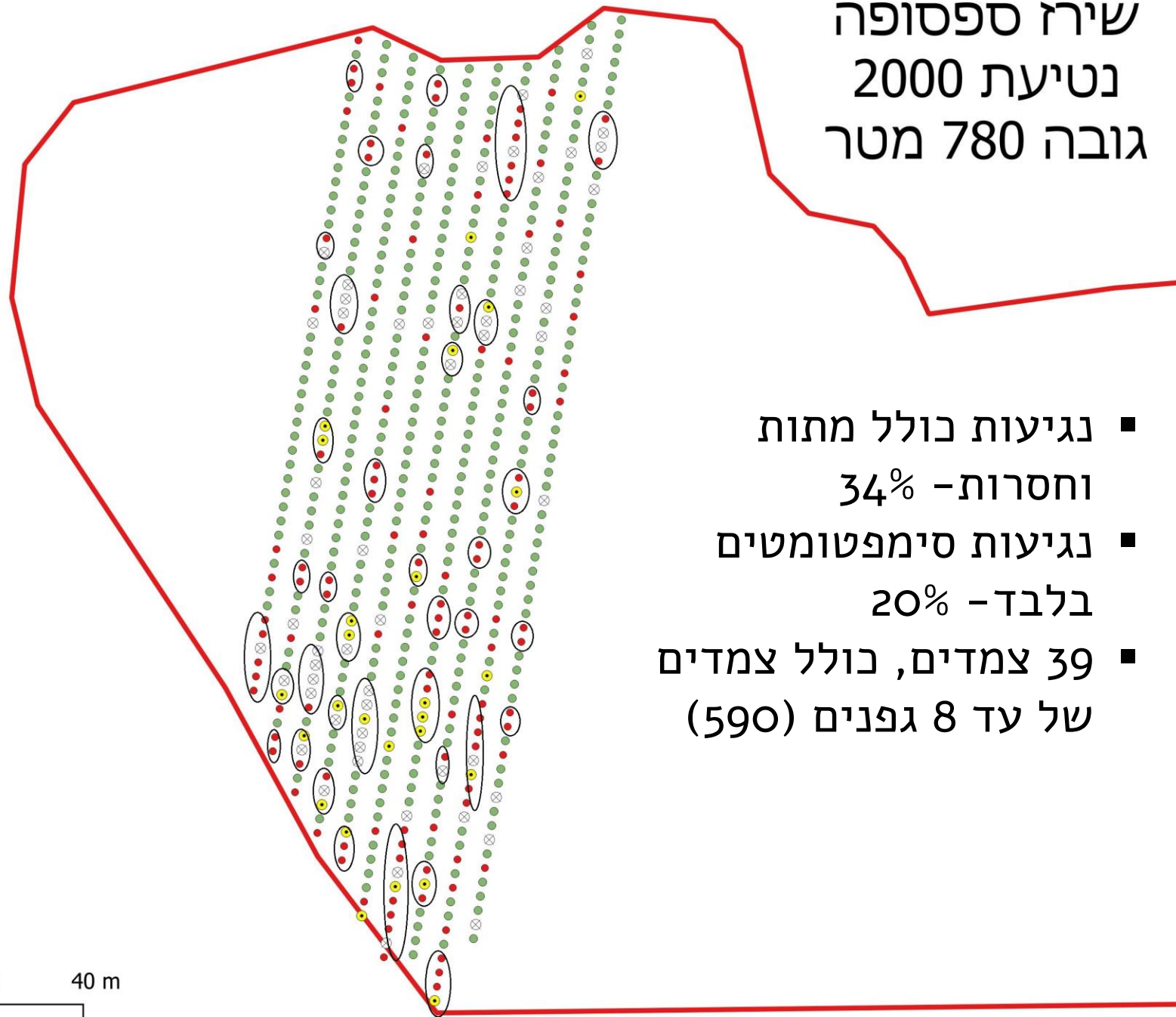
- נגיעות כולל מתות
וחסרות- 13%
- נגיעות סימפטומטים
בלבד- 9%

- נגיעות כולל מתות
וחסרות- 32%
- נגיעות סימפטומטים
בלבד- 23%



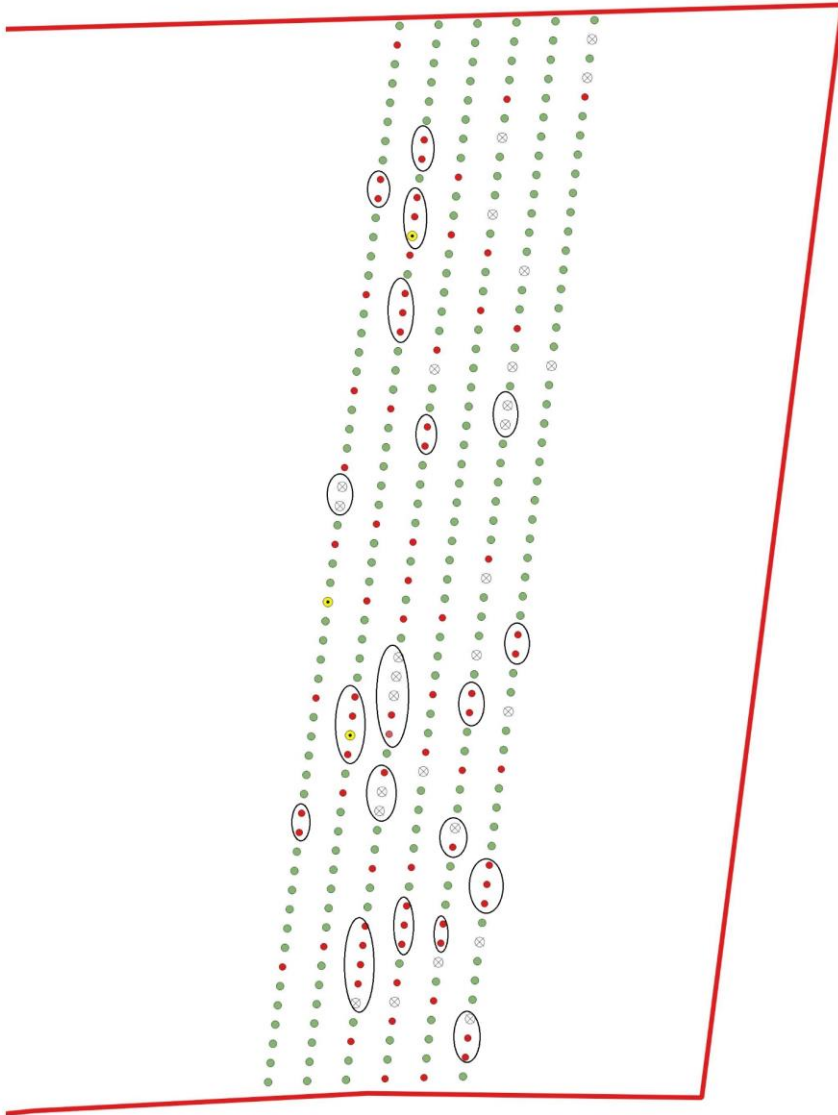


שירז ספסופה
נטיעת 2000
גובה 780 מטר





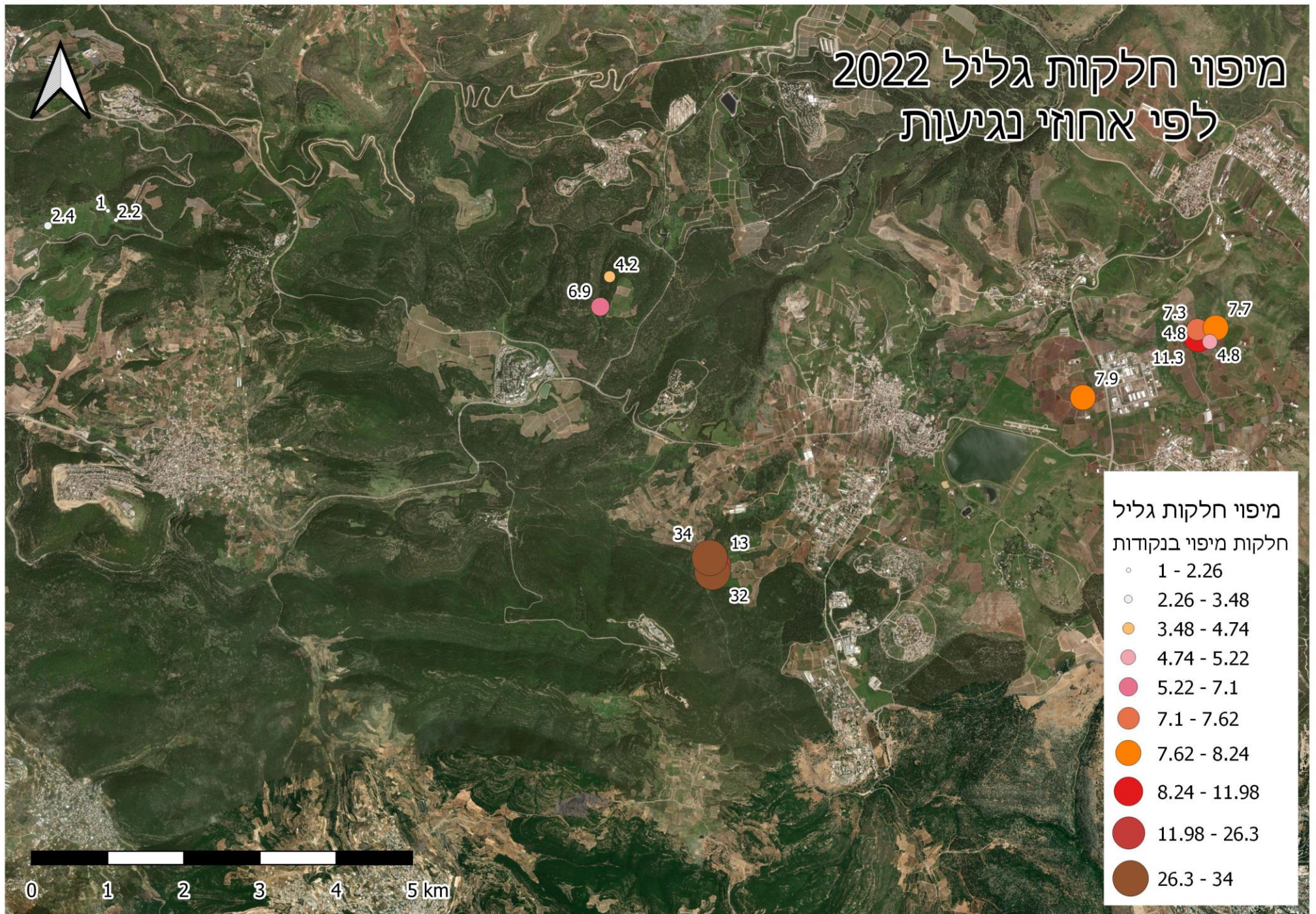
ספסופה סוביניון בלאן
נטיעת 2000
גובה 780 מ'



- נגיעות כולל מתות
וחסרות - 32%
- נגיעות סימפטומטים
בלבד - 23%
- 19 צמדים (340 גפנים)



מיפוי חלקות גליל 2022 לפי אחוזי נגיעות



סיכום:

- המאפיין היחיד שנראה משמעותי בשלב זה הינו גובה החלקה - כנראה קשור למאפייני הוקטור.
- יש קשר בין אחוז הנגיעות לגיל החלקה. אם כי גם בחלקות צעירות יש אחוז נגיעות משמעותי.
- לא נראה קשר לסביבת הכרם (חורש, שטח פתוח, סביבה מעובדת)
- לא נראה קשר לנוכחות עשבייה בכרם
- לא נראה קשר לעוצמות צימוח (למעט דוגמא אחת בדלתון)
- לא נראה קשר לכיוון שורות



מה הלאה?

- המשך מיפוי גאוגרפי של החלקות
- קבלת אינדיקציה לקצב ההתפשטות בחלקה (נדרשות כמה שנים בגלל שונויות באופי השנים)
- מיפוי זנים נוספים ואפיון רגישויות אם יש

שאלות?

מחשבות?